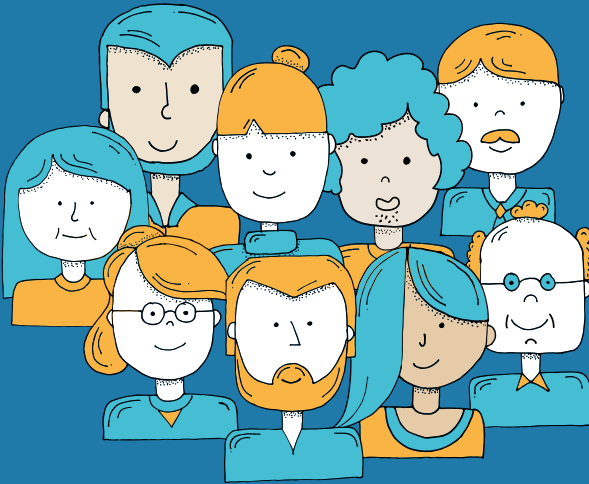


# Invertir es Revertir



## EL EMPLEO DE LAS PERSONAS VULNERABLES ES UNA INVERSIÓN SOCIAL RENTABLE

Resultados e impacto del Programa Operativo de Lucha contra la Discriminación 2000-2015 del Fondo Social Europeo (POLcD)

Entidades participantes:



Financiado por:



GOBIERNO DE ESPAÑA  
MINISTERIO DE EMPLEO Y SEGURIDAD SOCIAL





# una Inversión Rentable

El Programa Operativo de Lucha contra la Discriminación (POLcD) se puso en marcha en el año 2000 con el **objetivo de reducir las desigualdades y promover la inclusión social de las personas en situación vulnerable y/o en riesgo de exclusión social.**

## TIPO DE ACCIONES QUE SE LLEVAN A CABO:

<b>Acceso al empleo y conservación del puesto de trabajo</b>	<b>Promoción de la igualdad entre hombres y mujeres</b>	<b>Apoyo a la infancia y a personas dependientes</b>
<b>Promoción de la inclusión social</b>	<b>Lucha contra la discriminación y promoción de la diversidad en el puesto de trabajo</b>	<b>Fomento del trabajo en red y las alianzas entre actores</b>

El Programa ha sido implementado por 10 organismos: 5 instituciones públicas y 5 entidades sociales, y ha sido reconocido como **BUENA PRÁCTICA Y UN REFERENTE** desde distintas instituciones europeas por los resultados conseguidos así como por su eficiencia e impacto social y económico.

Un **estudio de impacto** que realizamos ha demostrado que el dinero que las cuatro entidades dedican a la promoción del empleo de grupos vulnerables no es un gasto, sino una inversión porque es rentable a nivel económico y social. **Con los 40 millones de euros al año que invertimos entre los años 2006 y 2011, conseguimos:**

### **AUMENTAR LA PRODUCCIÓN REAL:**



Generamos **340 millones de euros** (56 millones anuales); cada euro invertido aportó un **valor económico de 1,39 €**.

### **CREAR EMPLEOS:**



En total **19.673 empleos** (5.167 empleos directos y 14.673 empleos inducidos).

### **MAYOR EFICIENCIA DEL GASTO PÚBLICO:**



Generamos un total de **39 millones de euros** para la Administración Tributaria y contribuimos a un **ahorro de 9 millones de euros** al sustituir prestaciones asistenciales por puestos de trabajo directos.

**CADA EURO INVERTIDO GENERÓ 1,39€ DE RETORNO**



Fuente:

*“El empleo de las personas vulnerables: una inversión social rentable” estudio publicado en 2013 por las 4 entidades y realizado por 3 universidades utilizando el modelo Hermin-España, disponible on-line.*

# el Programa: Claves de Éxito

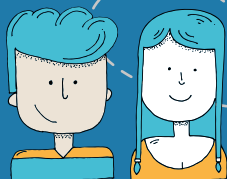
## Itinerarios de empleo

Cada persona construye su propio itinerario en función de su situación y necesidades individuales.

## Especialización



Un equipo de trabajo especializado y con experiencia en apoyar y acompañar a las personas con más dificultades en el acceso a la formación y al empleo así como a sus derechos fundamentales.



## Diversidad

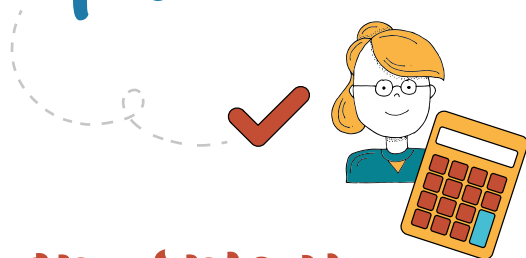
Un sistema de trabajo basado en **la igualdad, la justicia, la inclusión y la diversidad**. ¡Cada persona cuenta!

## Trabajo en Red

Trabajo en alianza y cooperación con las administraciones públicas, las empresas y las organizaciones sociales. ¡Nos permite ofrecer mejores servicios y que sean más rentables!



# ¡Tenemos un saldo positivo!



## Datos que suman

Hay razones para estar orgullosos. **En estos 16 años hemos conseguido importantes resultados:**

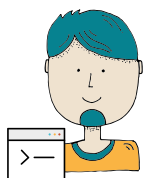
Hemos llevando a cabo **50 iniciativas de sensibilización** sobre la situación y los derechos de las personas. **Se han movilizad recursos**, con una **inversión de 681,2 millones de euros**, contando con un **equipo especializado de 1.627 personas y 29.265 personas voluntarias** implicadas en el desarrollo de las acciones.



**1,39€**

**DE RETORNO  
POR CADA  
EURO  
INVERTIDO**

Por cada euro que hemos invertido en las personas, hemos conseguido un retorno económico para la sociedad de 1,39€.



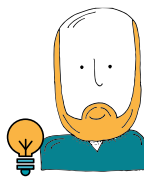
**844.000  
PERSONAS  
ATENDIDAS**

**ORIENTACIÓN  
SOCIO-LABORAL**



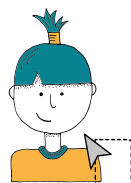
**282.000  
PERSONAS  
FORMADAS**

**FORMACIÓN**



**1.066  
INICIATIVAS  
EMPRESARIALES**

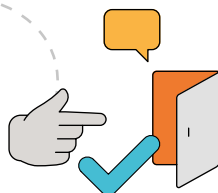
**EMPRENDIMIENTO**



**228.773  
EMPLEOS**

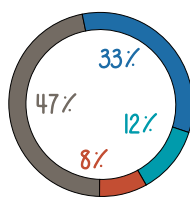
**ACCESO  
AL EMPLEO**

# Acceso al Empleo



**Hemos conseguido empleo para 173.656 personas.** Esto supone haber intermediado en **228.773 oportunidades de empleo**, teniendo en cuenta que una misma persona puede volver a nuestros servicios tras un primer proceso de inserción laboral.

## Nivel educativo

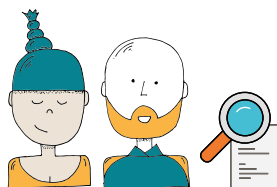


Educación primaria y secundaria inferior

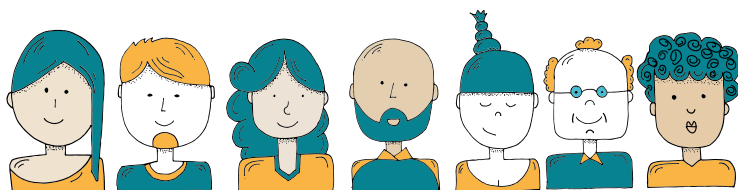
Educación secundaria superior

Postsecundaria no superior

Educación superior



**Conseguimos empleo a una media anual de 15.252 personas**



28%

**63.565**

personas con discapacidad con empleo

13%

**28.841**

personas gitanas con empleo

41%

**93.908**

personas inmigrantes con empleo

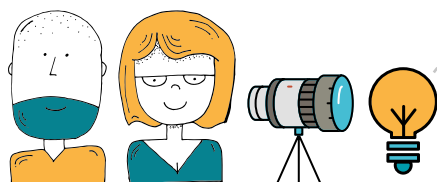
18%

**42.059**

otras personas en riesgo de exclusión social con empleo

# Emprendimiento

Hemos apoyado el **lanzamiento de 1.066 iniciativas empresariales**, principalmente en el sector servicios y en la economía social.



EMPRENDIMIENTO

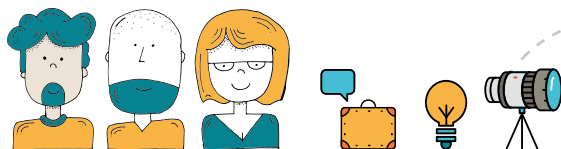
**812**  
INICIATIVAS  
EMPRENDIMIENTO  
AUTÓNOMO

**17%**  
PROCEDEN DE LA  
ECONOMÍA SOCIAL



**254**  
EMPRESAS

**83%**  
PROCEDEN DE OTRO  
TIPO DE EMPRESAS

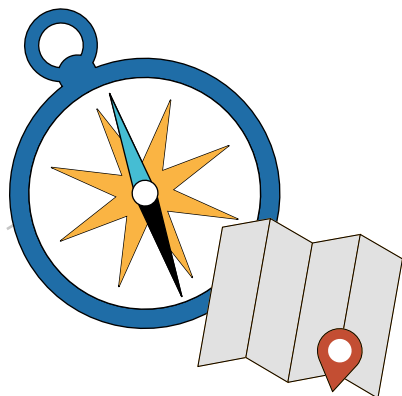


AYUDAMOS A  
EMPENDER

**1.066**  
INICIATIVAS  
EMPRESARIALES

Hemos apoyado y acompañado a las personas en sus **proyectos de emprendimiento**, asesorándolas y guiándolas en el proceso de creación y consolidación.

# Orientación Socio-Laboral



Hemos orientado a 647.379 personas con el siguiente perfil:



218.000 personas con discapacidad atendidas



127.000 personas gitanas atendidas



318.700 personas inmigrantes atendidas



161.000 personas de otros grupos en riesgo de exclusión social atendidas

Esto supone **844.104 atenciones ya que los procesos de orientación se extienden en el tiempo**, a veces durante dos años consecutivos, o las personas usan distintos servicios.

**Entre 2000 y 2015 647.379 personas han recibido orientación**



53% Mujeres

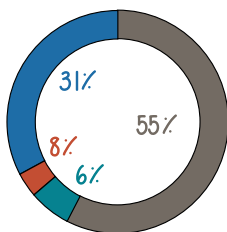


47% Hombres

**El 73% de las personas que reciben formación se encuentra en el rango de edad 25-54 años.**

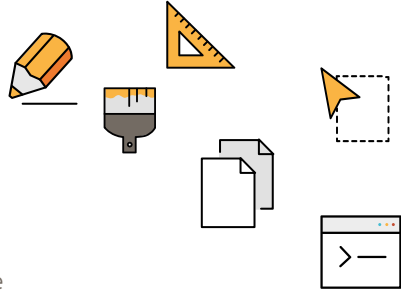
Los menores de 25 años y los mayores de 55 años suponen un 17% y un 10% de personas formadas, respectivamente.

Nivel de educación



Educación primaria y secundaria inferior  
Educación secundaria superior  
Postsecundaria no superior  
Educación superior

# Formación



## Hemos formado a 226.668 personas.

En total hemos tenido una participación de 281.997 personas en acciones formativas, sabiendo que **una misma persona puede participar en más de una formación.**

82.097 personas  
con discapacidad  
formadas

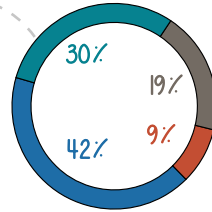
23.782 personas  
gitanas formadas

114.037 personas  
inmigrantes formadas

59.953 personas en  
riesgo de exclusión social  
formadas



## Atención especializada



Personas discapacitadas

Personas inmigrantes

Personas gitanas

Otros grupos en riesgo de exclusión

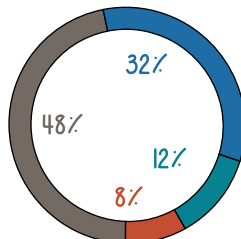
## Formamos a una media anual de 16.000 personas, en su mayoría personas adultas.

También hemos formado a menores de 25 años (19%) y a mayores de 55 años (9%).

Casi la mitad de las personas que reciben formación no supera la **educación primaria y secundaria inferior.**

**281.997 participantes en las acciones formativas**

## Nivel de educación



Educación primaria y secundaria inferior

Educación secundaria superior

Postsecundaria no superior

Educación superior



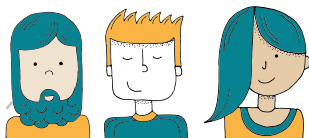
# Sensibilización y derechos



Hemos liderado el **lanzamiento de 50 campañas de sensibilización** sobre la situación y los derechos de las personas.

CAMPAÑAS LANZADAS

**50**  
INICIATIVAS  
SENSIBILIZACIÓN



# Mobilización de recursos



Gracias a los fondos procedentes del POLcD, entre las cuatro entidades hemos sido **capaces de movilizar recursos procedentes de otras fuentes de financiación**, lo cual nos permite hacer mejor nuestro trabajo y **llegar a más personas**.

## MOVILIZACIÓN DE RECURSOS

INVERSIÓN

**681,2**  
MILLONES DE €

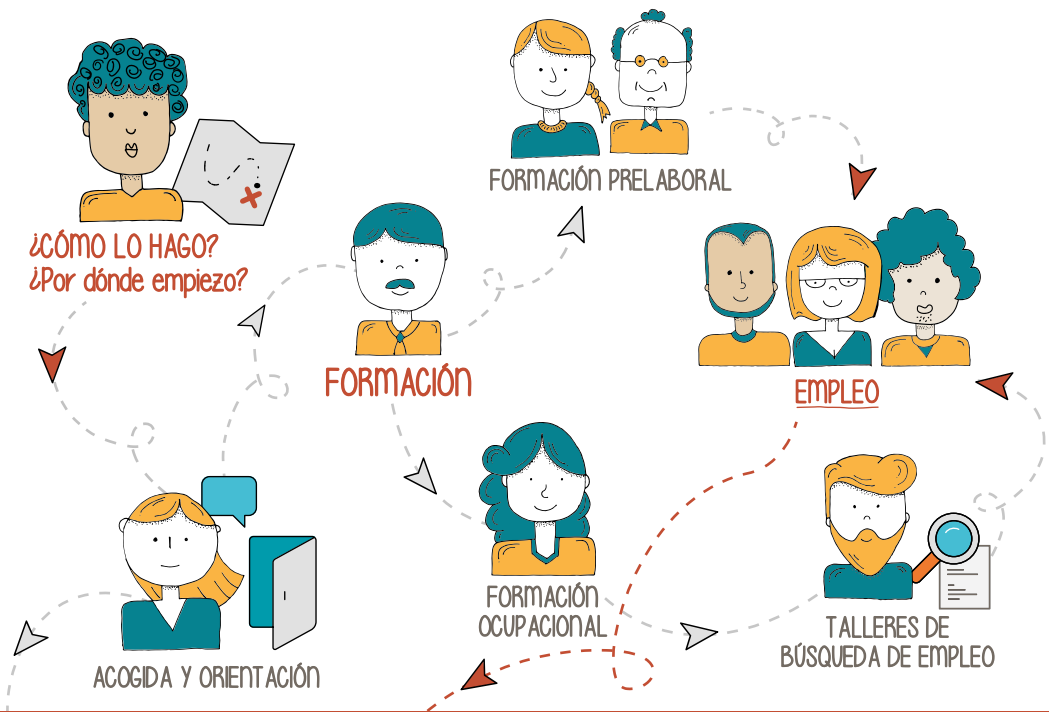
EQUIPO  
ESPECIALIZADO

**1.627**  
PERSONAS

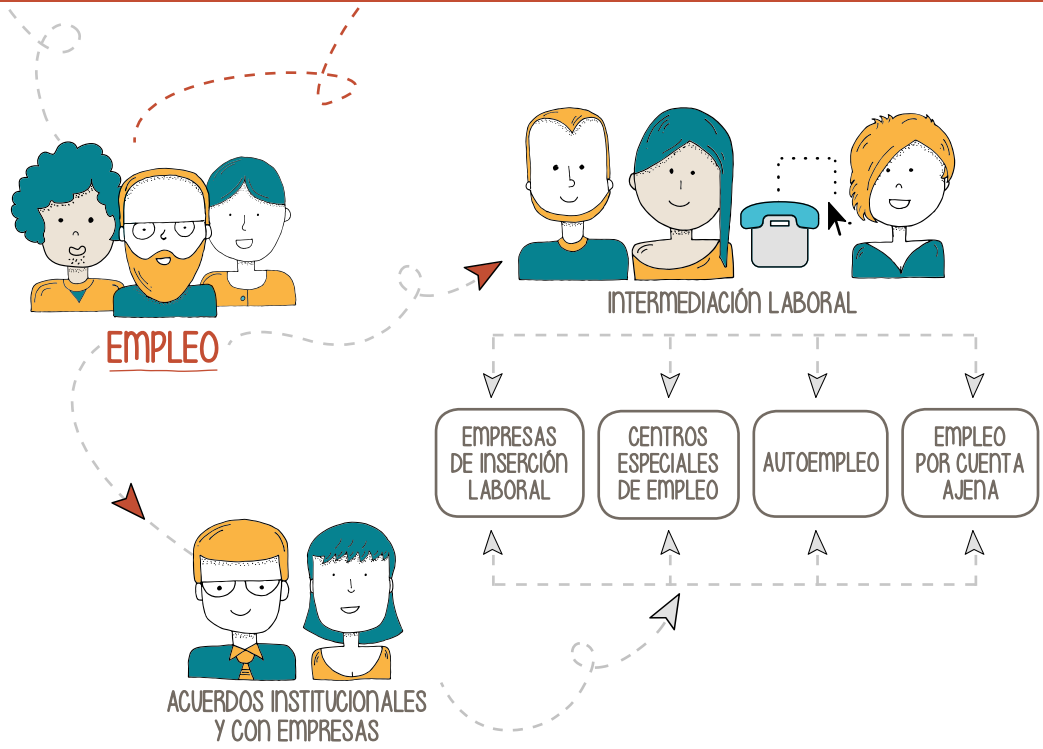
VOLUNTARIADO

**29.265**  
PERSONAS

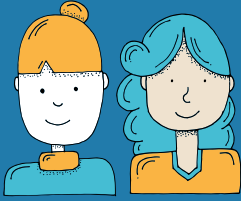




## NUESTROS ITINERARIOS DE INSERCIÓN



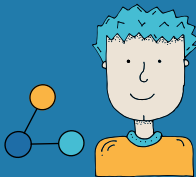
# un Método de trabajo Eficaz



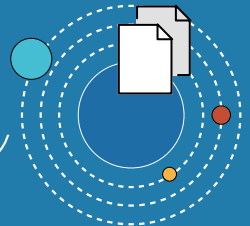
*Hemos desarrollado un método de trabajo eficaz que funciona en las situaciones más difíciles y complicadas*

**Estamos especializados en promover el empleo y los derechos fundamentales de las personas vulnerables**

- **Atención individualizada y adaptada a las necesidades de cada persona:** el trabajo de empleo se complementa con otras actividades de desarrollo personal y de promoción de la inclusión social.
- **Defensa de los derechos y lucha contra la discriminación:** todas las personas, especialmente las más vulnerables, deben tener sus derechos de ciudadanía garantizados como cualquier otra persona.
- **Servicios inclusivos:** aunque nuestros servicios y programas van dirigidos especialmente a las personas más vulnerables, están abiertos al conjunto de la población. **¡Cada persona cuenta!**



## Marcamos la Diferencia



Nos aliamos con otras instituciones y organizaciones para ofrecer servicios integrales y adaptados:

- **Colaboramos con otros para evitar duplicidades y rentabilizar nuestros recursos:** administraciones públicas, empresas y otras entidades sociales.
- **Trabajamos a todos los niveles:** Estado, comunidades autónomas, municipios y espacios comunitarios.
- **Implicamos a las personas y a las comunidades:** estamos convencidos del importante papel que juegan en la solución a sus problemas.
- **Trabajamos en red:** fomentamos los espacios de aprendizaje para desarrollar herramientas y sistemas de trabajo comunes más efectivos y eficientes.

**Las personas y sus necesidades son lo que nos mueve**

**Podemos prestar mejores servicios, más adaptados a las necesidades de las personas que atendemos.**

# Las Personas que atendemos Son nuestra prioridad

Estamos **especializados** en atender las necesidades de las personas con más dificultades o en situaciones de mayor vulnerabilidad.



127.000  
Personas gitanas



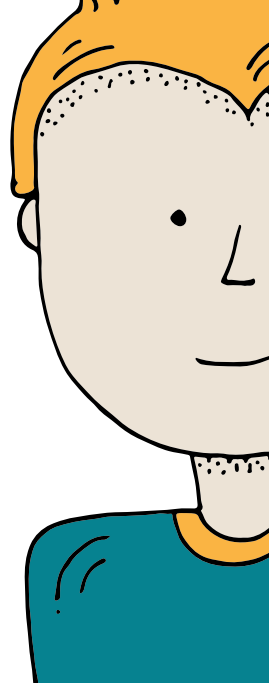
161.000 personas  
de otros grupos  
en situación o riesgo  
de exclusión social



218.000  
Personas con  
discapacidad



318.700  
Personas  
inmigrantes



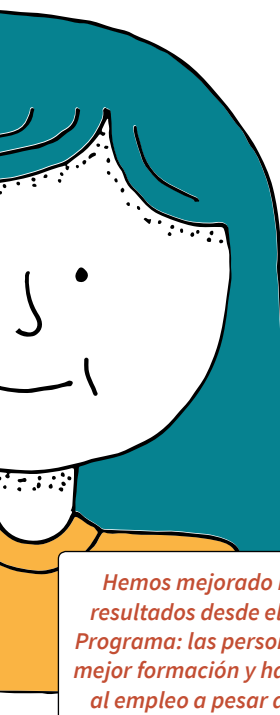
## OBTIENEN RESULTADOS POSITIVOS

### Equipo Humano Especializado y con Experiencia

Estamos **orientados a la mejora continua y a la innovación** gracias a la estabilidad económica que ha permitido **poder planificarse en periodos de 7 años** (2000-2006 y 2007-2013).

Hemos tratado de **entender las necesidades** de la sociedad en un contexto de crisis **para adaptar nuestros servicios y programas** a las nuevas necesidades de las personas.

Nos hemos acercado y hemos conectado con las personas y con las comunidades para entendernos mejor.



*Hemos mejorado nuestros resultados desde el inicio del Programa: las personas reciben mejor formación y han accedido al empleo a pesar de la crisis*





Creada en 1947 e instituida por la Conferencia Episcopal, es la organización oficial de la Iglesia para la acción caritativa y social. Con una implantación en toda España a través de sus más de 5.800 Cáritas Parroquiales busca apoyar la promoción humana y el desarrollo integral de la dignidad de todas las personas que se encuentran en situación de precariedad.

Impacto del trabajo realizado a través del POLcD 2000-2015 (personas únicas):

- **Personas atendidas: 92.981**
- **Personas formadas: 25.769**
- **Empleos conseguidos: 19.895**
- **Iniciativas de emprendimiento apoyadas: 72**

Inversión total 2000-2015:

**104 millones de Euros**

Más información: [www.caritas.es](http://www.caritas.es)

## ENTIDADES PARTICIPANTES



Fundada en 1864, es una institución humanitaria de carácter voluntario y de interés público. Sus programas se centran fundamentalmente en la atención a grupos vulnerables en el campo de la intervención social, del fomento del empleo a través de programas de formación, inserción laboral y de apoyo a iniciativas empresariales, y de la cooperación internacional así como en el área de la salud y socorro, especialmente en el campo socio sanitario y del medio ambiente.

Impacto del trabajo realizado a través del POLcD 2000-2015 (personas únicas):

- **Personas atendidas: 201.119**
- **Personas formadas: 99.568**
- **Empleos conseguidos: 88.205**
- **Iniciativas de emprendimiento apoyadas: 210**

Inversión total 2000-2015:

**114 millones de Euros**

Más información: [www.cruzroja.es](http://www.cruzroja.es)



Creada en 1988, la Fundación ONCE para la Cooperación e Integración Social de las Personas con Minusvalías es una entidad que promueve la cooperación e inclusión social de las personas con discapacidad en los ámbitos de la formación y la inserción laboral, la accesibilidad global, entendiendo por tal la supresión de barreras de todo tipo; fomenta, apoya y financia a las entidades que trabajan con personas discapacitadas y coopera con las entidades públicas y privadas con intereses afines de promoción de las personas discapacitadas y los entornos en los que viven.

Impacto del trabajo realizado a través del POLcD 2000-2015 (personas únicas):

- **Personas atendidas: 218.022**
- **Personas formadas: 72.908**
- **Empleos conseguidos: 55.759**
- **Iniciativas de emprendimiento apoyadas: 332**

Inversión total 2000-2015:

**346 millones de Euros**

Más información: [www.fundaciononce.es](http://www.fundaciononce.es)

## ENTIDADES PARTICIPANTES



Fundada en 2001 fruto de iniciativas de promoción integral de la comunidad gitana a nivel local desde los años 60, su misión es mejorar las condiciones de vida de las personas gitanas, promoviendo su acceso a los derechos, servicios y recursos sociales en igualdad de condiciones con el resto de la ciudadanía, así como potenciar el reconocimiento y apoyo de su identidad cultural. Interviene en distintos ámbitos: la formación profesional y el empleo, la promoción de la educación, el desarrollo de la salud y la vivienda. También desarrolla acciones importantes de cooperación transnacional y colaboración en redes.

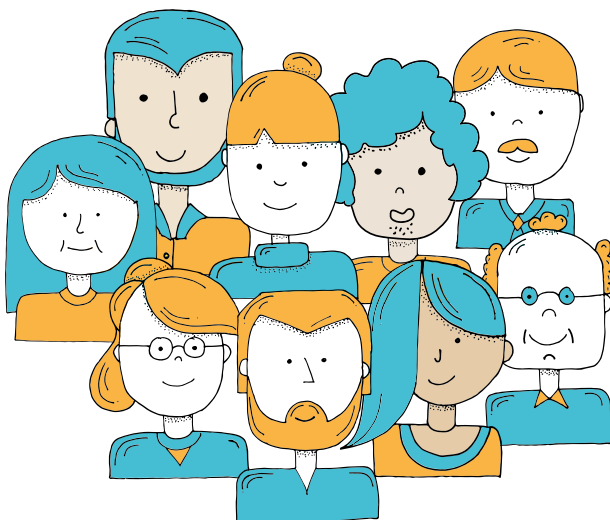
Impacto del trabajo realizado a través del POLcD 2000-2015 (personas únicas):

- **Personas atendidas: 88.337**
- **Personas formadas: 31.006**
- **Empleos conseguidos: 24.218**
- **Iniciativas de emprendimiento apoyadas: 238**

Inversión total 2000-2015:

**128 millones de Euros**

Más información: [www.gitanos.org](http://www.gitanos.org)



# EL EMPLEO DE LAS PERSONAS VULNERABLES ES UNA INVERSIÓN SOCIAL RENTABLE

Programa Operativo de Lucha contra la Discriminación  
2000-2015 del Fondo Social Europeo (POLCD)

[www.caritas.es](http://www.caritas.es)  
[www.cruzroja.es](http://www.cruzroja.es)  
[www.fundaciononce.es](http://www.fundaciononce.es)  
[www.gitanos.org](http://www.gitanos.org)

Entidades participantes:



Financiado por:

